

MH.

Oryginalna konstrukcja ELESa

Aluminiowe tarczki z oznaczeniami do korków

• Matowa tarczka aluminiowa anodowana:

- **MH.N** = bez oznaczenia
- **MH.C** = z symbolem graficznym "wlew" wg normy DIN
- **MH.S** = z symbolem graficznym "spust" wg normy DIN.

Samoprzylepna, idealnie pasuje do główki korka. Do zastosowania z korkami TCD, TSD i TN.

Maksymalna temperatura pracy ciągłej 130° C.



MH.N
(bez oznaczeń)



MH.C
(wlew)



MH.S
(spust)



Przykłady montażu

TN.

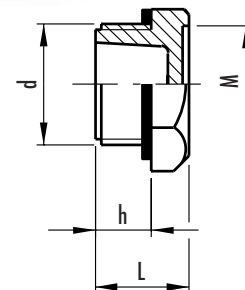
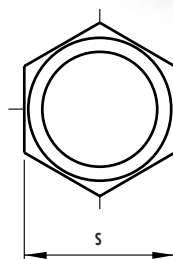
Oryginalna konstrukcja ELESa

Korki

- Wzmocniony włóknem szklanym **technopolimer** na bazie poliamidu (PA). Odporny na rozpuszczalniki, oleje, smary i inne czynniki chemiczne.
- Standardowo **czarne** wykończenie na mat.
- Płaski **pierścień uszczelniający** z kauczuku syntetycznego NBR.
- Maksymalna **temperatura pracy** ciągłej 130° C.

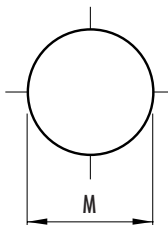
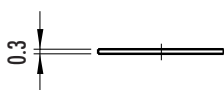
Zalecane jest przy dokręcaniu dobranie odpowiedniej wartości siły (patrz tabela poniżej) w celu osiągnięcia maksymalnej szczelności bez deformacji korka. Sugerowane wartości siły dokręcania ustalone zostały w wyniku testów laboratoryjnych w temperaturze pokojowej (23°C) przy dokładnym usunięciu wszelkich zanieczyszczeń z powierzchni stykowych.

Na korku można montować tarczki MH. z oznaczeniem graficznym.

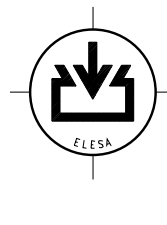


11
578

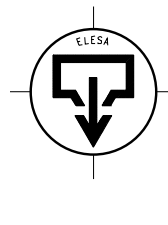
Wyposażenie układów hydraulicznych



bez oznaczeń



wlew



spust

bez oznaczeń		Tarczka z oznaczeniem "wlew"		Tarczka z oznaczeniem "spust"		M ▲
Kod	Oznaczenie	Kod	Oznaczenie	Kod	Oznaczenie	Ø
39501	MH.19-N	39521	MH.19-C	39541	MH.19-S	15
39503	MH.22-N	39523	MH.22-C	39543	MH.22-S	17
39505	MH.26-N	39525	MH.26-C	39545	MH.26-S	20.5
39507	MH.32-N	39527	MH.32-C	39547	MH.32-S	25
39509	MH.38-N	39529	MH.38-C	39549	MH.38-S	31

▲ = Średnica gniazda w odpowiadającym korku (mm)

Elementy standardowe		Główne wymiary					Siła docisku	Masa
Kod	Oznaczenie	d	h	s	L	M	[N*m]	gram
58284	TN.10x1.5	M10x1.5	9	19	16	15	4 do 5	4
58285	TN.12x1.5	M12x1.5	9	19	16	15	6 do 8	4
58286	TN.14x1.5	M14x1.5	9	19	16	15	6 do 8	5
58287	TN.16x1.5	M16x1.5	9	22	16	17	8 do 10	7
58288	TN.18x1.5	M18x1.5	11	26	18	20.5	8 do 10	8
58289	TN.20x1.5	M20x1.5	11	26	18	20.5	8 do 10	8
58290	TN.22x1.5	M22x1.5	12	32	20	25	10 do 12	12
58291	TN.25x1.5	M25x1.5	12	32	20	25	10 do 12	12
58292	TN.26x1.5	M26x1.5	12	32	20	25	10 do 12	14
58293	TN.35x1.5	M35x1.5	13	38	22	31	15 do 18	15
58401	TN.40x1.5	M40x1.5	14	46	24	38	15 do 18	20

58294	TN.1/8	G 1/8	9	19	16	15	4 do 6	4
58295	TN.1/4	G 1/4	9	19	16	15	4 do 6	4
58296	TN.3/8	G 3/8	9	22	16	17	8 do 10	5
58297	TN.1/2	G 1/2	11	26	18	20.5	8 do 10	8
58298	TN.3/4	G 3/4	12	32	20	25	10 do 12	14
58299	TN.1	G 1	13	38	22	31	12 do 15	18
58411	TN.1 1/4	G 1 1/4	14	46	24	38	15 do 18	20
58413	TN.1 1/2	G 1 1/2	15	55	26	46	15 do 18	24