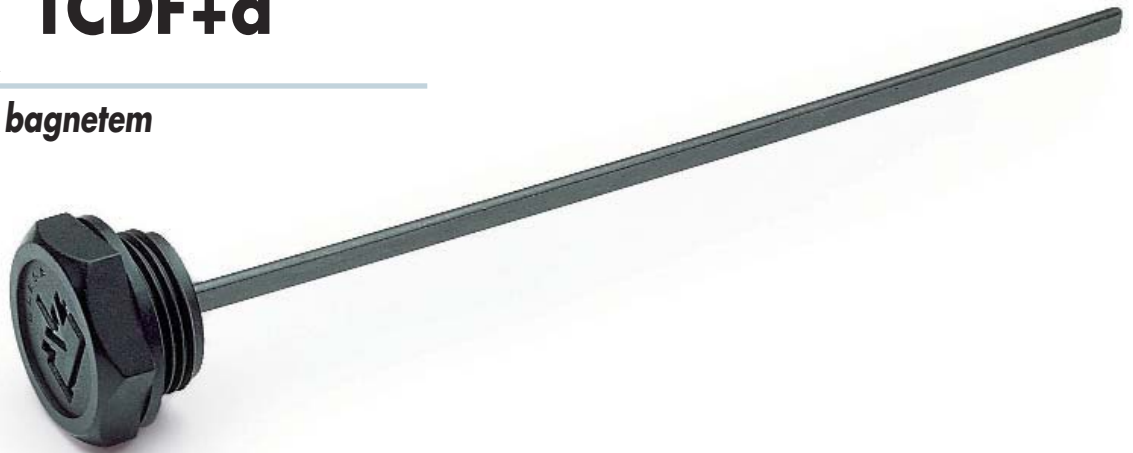


TCD+a TCDF+a

Oryginalna konstrukcja ELESA

Korki wlewowe z bagnetem

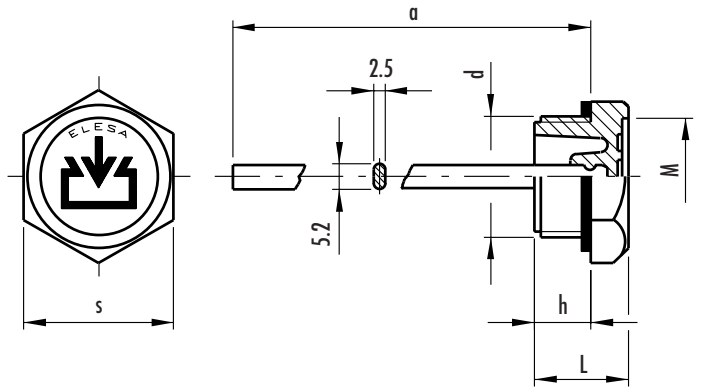


- Wzmocniony włóknem szklanym **technopolimer** na bazie poliamidu (PA). Odporny na rozpuszczalniki, oleje, smary i inne czynniki chemiczne.
- Standardowo **czarne** wykończenie na mat.
- Płaski **pierścień uszczelniający** z kauczuku syntetycznego NBR.
- Płaski fosforowany **bagnet stalowy** do wskazywania poziomu cieczy. Bagnet może być dostarczany przy odpowiedniej wielkości zamówienia w różnych długościach, z oznaczeniem MIN-MAX lub bez.
- **Symbol graficzny** "wlew" wg normy DIN.
- Maksymalna **temperatura pracy** ciągłej 130°C.

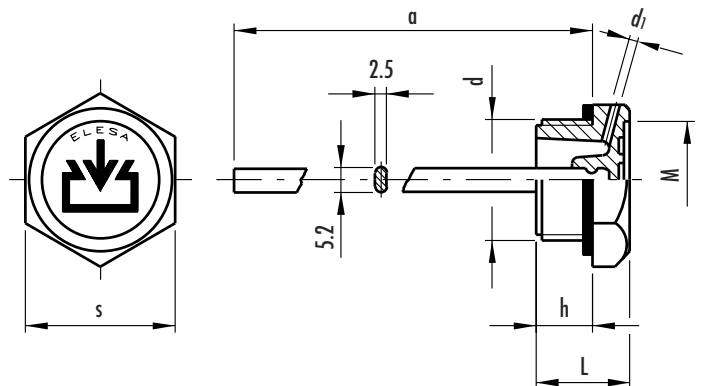
Typ TCD+a z bocznym otworem odpowietrzającym o średnicy 2 mm.

Zalecane jest przy dokręcaniu dobranie odpowiedniej wartości siły (patrz tabela poniżej) w celu osiągnięcia maksymalnej szczelności bez deformacji korka. Sugerowane wartości siły dokręcania ustalone zostały w wyniku testów laboratoryjnych w temperaturze pokojowej (23°C) przy dokładnym usunięciu wszelkich zanieczyszczeń z powierzchni stykowych.

Na korkach można zamontować tarczki MH z oznaczeniem graficznym.



typ TCD+a



typ TCDF+a

Elementy standardowe		Główne wymiary						Siła docisku	Masa
Kod	Oznaczenie	d	h	s	L	M	a	[N*m]	gram
59501	TCD.10x1.5+a	M10x1.5	9	19	16	15	120	4 do 5	21
59503	TCD.12x1.5+a	M12x1.5	9	19	16	15	120	6 do 8	21
59505	TCD.14x1.5+a	M14x1.5	9	19	16	15	120	6 do 8	22
59507	TCD.16x1.5+a	M16x1.5	9	22	16	17	120	8 do 10	22
59509	TCD.18x1.5+a	M18x1.5	11	26	18	20.5	195	8 do 10	36
59511	TCD.20x1.5+a	M20x1.5	11	26	18	20.5	195	8 do 10	37
59513	TCD.22x1.5+a	M22x1.5	12	32	20	25	195	10 do 12	40
59515	TCD.25x1.5+a	M25x1.5	12	32	20	25	195	10 do 12	40
59517	TCD.26x1.5+a	M26x1.5	12	32	20	25	195	10 do 12	42
59519	TCD.35x1.5+a	M35x1.5	13	38	22	31	195	15 do 18	44
59523	TCD.40x1.5+a	M40x1.5	14	46	24	38	195	15 do 18	49
59531	TCD.1/8+a	G 1/8	9	19	16	15	120	4 do 6	22
59533	TCD.1/4+a	G 1/4	9	19	16	15	120	4 do 6	22
59535	TCD.3/8+a	G 3/8	9	22	16	17	120	8 do 10	22
59537	TCD.1/2+a	G 1/2	11	26	18	20.5	195	8 do 10	37
59539	TCD.3/4+a	G 3/4	12	32	20	25	195	10 do 12	40
59541	TCD.1+a	G 1	13	38	22	31	195	12 do 15	44
59543	TCD.1 1/4+a	G 1 1/4	14	46	24	38	195	15 do 18	49
59545	TCD.1 1/2+a	G 1 1/2	15	55	26	46	195	15 do 18	53

Elementy standardowe		Główne wymiary						Siła docisku	Masa	
Kod	Oznaczenie	d	h	s	L	M	d1	a	[N*m]	gram
59557	TCDF.16x1.5+a	M16x1.5	9	22	16	17	2	120	8 do 10	15
59559	TCDF.18x1.5+a	M18x1.5	11	26	18	20.5	2	195	8 do 10	30
59561	TCDF.20x1.5+a	M20x1.5	11	26	18	20.5	2	195	8 do 10	30
59563	TCDF.22x1.5+a	M22x1.5	12	32	20	25	2	195	10 do 12	35
59565	TCDF.25x1.5+a	M25x1.5	12	32	20	25	2	195	10 do 12	35
59567	TCDF.26x1.5+a	M26x1.5	12	32	20	25	2	195	10 do 12	35
59569	TCDF.35x1.5+a	M35x1.5	13	38	22	31	2	195	15 do 18	40
59573	TCDF.40x1.5+a	M40x1.5	14	46	24	38	2	195	15 do 18	49
59585	TCDF.3/8+a	G 3/8	9	22	16	15	2	120	8 do 10	20
59587	TCDF.1/2+a	G 1/2	11	26	18	20.5	2	195	8 do 10	30
59589	TCDF.3/4+a	G 3/4	12	32	20	25	2	195	10 do 12	35
59591	TCDF.1+a	G 1	13	38	22	31	2	195	12 do 15	45
59595	TCDF.1 1/4+a	G 1 1/4	14	46	24	38	2	195	15 do 18	49
59597	TCDF.1 1/2+a	G 1 1/2	15	55	26	46	2	195	15 do 18	53