

## Korki z zaworem odpowietrzająco-ssącym

- **Technopolimer** na bazie poliamidu (PA). Odporny na rozpuszczalniki, oleje, smary i inne czynniki chemiczne.
- **Wieżko pomarańczowe wg RAL 2004** z symbolem "zawór" i czarny rdzeń gwintowany lub specjalny kołnierz do szybkiego łączenia "na pół obrotu".
- Płaski **pierścień uszczelniający** z kauczuku syntetycznego NBR.
- **Zawór odpowietrzający** nastawiony na około **0.350 bar** (0.700 bar na życzenie) ze sprężyną ze stali nierdzewnej.
- **Zawór ssący** nastawiony na około **0.030 bar**, ze sprężyną ze stali nierdzewnej.
- **Filtr powietrza** "tech-foam" (piankowy) w kształcie pierścienia o filtracji 40µ.
- **Maksymalna temperatura pracy ciągłej 120°C.**



**Typ SFW+a** z płaskim fosforowanym bagnietem stalowym do wskazywania poziomu cieczy. Bagniet może być dostarczany przy odpowiedniej wielkości zamówienia, w różnych długościach, z oznaczeniem MIN-MAX lub bez.

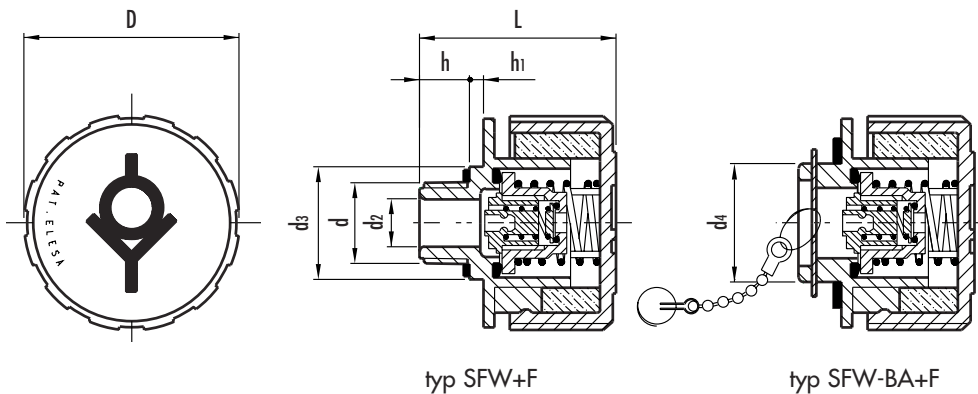
Stosowanie korków z zaworem odpowietrzająco-ssącym, które utrzymują poduszkę sprężonego powietrza ponad poziomem cieczy w zbiorniku, pozwala na uniknięcie jego deformacji oraz zapewnia dodatkowe zalety:

- 1) zmniejszenie ilości powietrza dostającego się do układu, stąd większa czystość oleju i filtrów.
- 2) lepsze warunki pracy pomp ssących, redukcja zjawiska kawitacji.
- 3) zabezpieczenie przed ubytkiem cieczy, gdy układ jest częścią poruszającego się zespołu.
- 4) redukcja piany na oleju.

Prędkość przepływu powietrza dla każdego modelu można odczytać z normogramu, znając różnicę ciśnień między zbiornikiem a otoczeniem zewnętrznym.

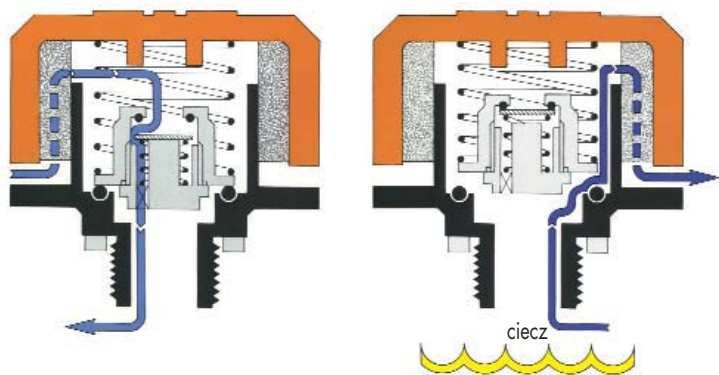
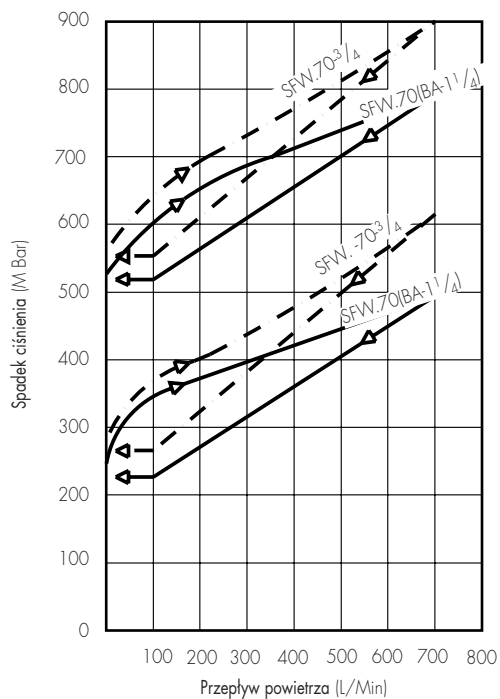


Typ SFW.70-BA+F z kołnierzem do szybkiego łączenia "na pół obrotu" w komplecie z łańcuszkiem.



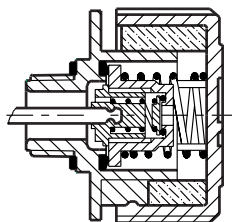
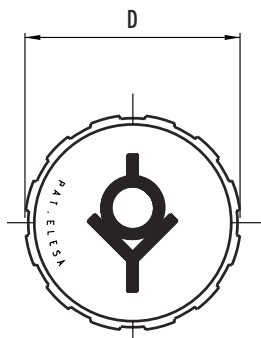
Elementy standardowe		Główne wymiary								Masa
Kod	Oznaczenie	d	h	D	L	d2	d3	d4	h1	gram
* 54911	SFW.70-3/4+F-350 mb	G 3/4	15	70	63	16	35	-	6	98
54921	SFW.70-1 1/4 +F-350 mb	G 1 1/4	17	70	59	23	-	-	-	101
54941	SFW.70-BA+F-350 mb	-	14	70	56	25	-	39	-	105

\* Typy dostępne na życzenie z gwintem NPT (National Taper pipe Thread A.S.A. B2.1 - 1960).

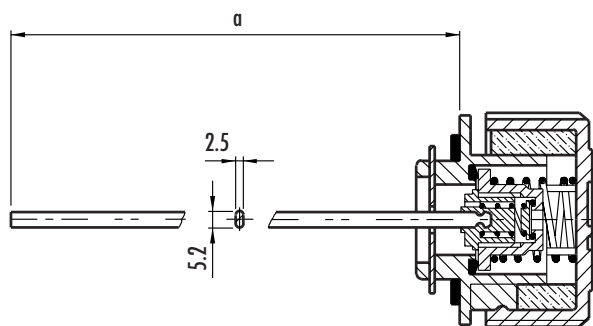


Rys. 1  
Napływ powietrza przez zawór ssący, gdy ciśnienie spadnie poniżej 0.030 bar.

Rys. 2  
Wydmuch powietrza przez zawór odpowietrzający, gdy ciśnienie przekroczy 0.350 - lub 0.700 - bar.



typ SFW+F+a



typ SFW-BA+F+a

Elementy standardowe		Główne wymiary									Masa
Kod	Oznaczenie	d	h	D	L	d2	d3	d4	h1	a	gram
* 54913	SFW.70-3/4+F+a-350 mb	G 3/4	15	70	63	16	35	-	6	188	117
54923	SFW.70-1 1/4+F+a-350 mb	G 1 1/4	17	70	59	23	-	-	-	195	120
54943	SFW.70-BA+F+a-350 mb	-	14	70	56	25	-	39	-	195	124

\* Typy dostępne na życzenie z gwintem NPT (National Taper pipe Thread A.S.A. B2.1 - 1960).