

SFP.

Oryginalna konstrukcja ELESA

Korki odpowietrzające z osłoną przeciwbryzgową

- **Technopolimer** na bazie poliamidu (PA). Odporny na rozpuszczalniki, oleje, smary i inne czynniki chemiczne.
- Wieczko **pomarańczowe** wg RAL 2004 z oznaczeniem "OIL" i czarny rdzeń gwintowany lub specjalny kołnierz do szybkiego łączenia "na pół obrotu" (czarna osłona przeciwbryzgową).
- Płaski **pierścień uszczelniający** z kauczuku syntetycznego NBR.
- Maksymalna **temperatura pracy** ciągłej 120°C.

Typ SFP+F z piankowym filtrem powietrza "tech-foam" (szara osłona przeciwbryzgową) o dokładności filtracji 40µ lub z filtrem "tech-fil" z cynkowanymi wiórkami stalowymi (pomarańczowa osłona przeciwbryzgową) (nie występuje dla typu SFP.70+F).

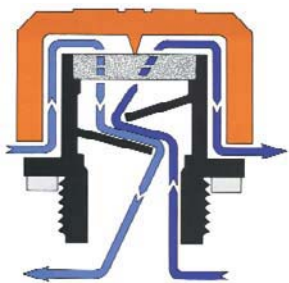
Korki z odpowietrzaczem typu SFP są wyposażone w opatentowaną przez ELESA osłoną przeciwbryzgową chroniącą przed utratą cieczy. Przydatne szczególnie, gdy ciecz jest gwałtownie wzburzana i mogłaby wypryskiwać przez zwykły korek z odpowietrznikiem. Prędkość przepływu powietrza dla każdego modelu można odczytać z normogramu, znając różnicę ciśnień między zbiornikiem a otoczeniem zewnętrznym.

Typ SFP.70-BA+F z kołnierzem do szybkiego łączenia "na pół obrotu" w komplecie z łańcuszkiem.

Na życzenie model bez napisu "Oil" na wieczku.



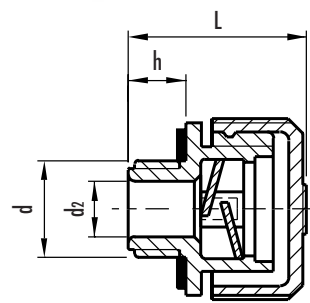
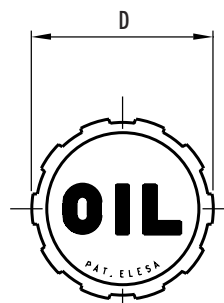
Produkt został wyróżniony za konstrukcję przez międzynarodowe jury "Die gute Industrieform-Hannover 1980"



powietrze z zewnątrz opary z wnętrza
rys. 1



ciecz
rys. 2



typ SFP.

11
592

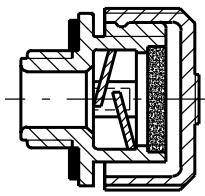
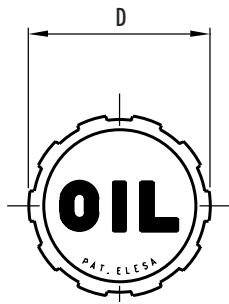
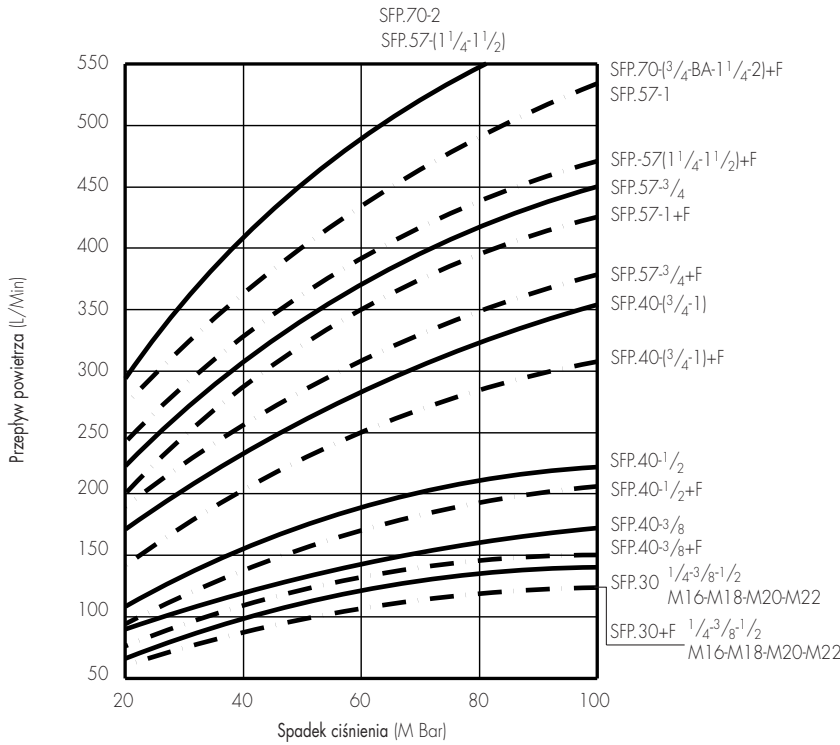
Wyposażenie układów hydraulicznych

Elementy standardowe		Główne wymiary					Masa
Kod	Oznaczenie	d	h	D	L	d2	gram
53941	SFP.30-16x1.5	M16x1.5	9.5	31	29.5	8	10
53961	SFP.30-18x1.5	M18x1.5				10	10
53981	SFP.30-20x1.5	M20x1.5				12	11
53991	SFP.30-22x1.5	M22x1.5				12	11
*53935	SFP.30-1/4	G 1/4	9.5	31	29.5	8	10
54001	SFP.30-3/8	G 3/8				10	11
54101	SFP.30-1/2	G 1/2				12	11
*56651	SFP.40-3/8	G 3/8	11.5	42	36.5	10	20
56671	SFP.40-1/2	G 1/2				12	22
54201	SFP.40-3/4	G 3/4				18	22
54301	SFP.40-1	G 1				23	22
*56701	SFP.57-3/4	G 3/4	14	57	42	18	40
56731	SFP.57-1	G 1				23	40
54401	SFP.57-1 1/4	G 1 1/4				28	41
54501	SFP.57-1 1/2	G 1 1/2				28	45
54876	SFP.70-2	G 2	17	70	59	23	82

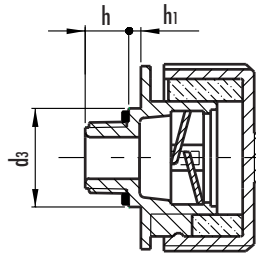
* Typy dostępne na życzenie z gwintem NPT (National Taper pipe Thread A.S.A. B2.1-1960).



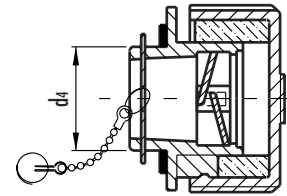
Wzory "ELESA" i "GANTERGRIF" - wszelkie prawa zastrzeżone. Powielanie naszych rysunków zawsze z podaniem źródła pochodzenia.



typ SFP+F
(D=31-42-57)



typ SFP+F
(D=70)



typ SFP-BA+F

Elementy standardowe			Główne wymiary							Masa	
Kod		Oznaczenie ▲	d	h	D	L	d2	d3	d4	h1	gram
Tech-fil	Tech-foam										
53951	53952	SFP.30-16x1.5+F	M16x1.5				10	-	-	-	12
53971	53972	SFP.30-18x1.5+F	M18x1.5				10	-	-	-	13
53986	53987	SFP.30-20x1.5+F	M20x1.5	9.5	31	29.5	12	-	-	-	13
53996	53997	SFP.30-22x1.5+F	M22x1.5				12	-	-	-	14
53937	*53938	SFP.30-1/4+F	G 1/4				8	-	-	-	11
54021	54022	SFP.30-3/8+F	G 3/8	9.5	31	29.5	10	-	-	-	13
54121	54122	SFP.30-1/2+F	G 1/2				12	-	-	-	15
56661	*56662	SFP.40-3/8+F	G 3/8				10	-	-	-	23
56681	56682	SFP.40-1/2+F	G 1/2	11.5	42	36.9	12	-	-	-	26
54221	*54222	SFP.40-3/4+F	G 3/4				18	-	-	-	28
54321	54322	SFP.40-1+F	G 1				23	-	-	-	24
56711	*56712	SFP.57-3/4+F	G 3/4	14			42	-	-	-	50
56741	56742	SFP.57-1+F	G 1	14	57		42	-	-	-	50
54421	54422	SFP.57-1 1/4+F	G 1 1/4	16			44	-	-	-	50
54521	54522	SFP.57-1 1/2+F	G 1 1/2	16			44	-	-	-	54
-	*54851	SFP.70-3/4+F	G 3/4	15			63	35	-	6	80
-	54861	SFP.70-1 1/4+F	G 1 1/4	17	70		59	23	-	-	80
-	54878	SFP.70-2+F	G 2	17			59	23	-	-	85
-	54881	SFP.70-BA+F	-	14			56	23	-	39	91

* Typy dostępne na życzenie z gwintem NPT (National Taper pipe Thread A.S.A. B2.1-1960).

▲ Przy wyborze korka należy uzupełnić oznaczenie o typ filtra: tech-fil lub tech-foam.