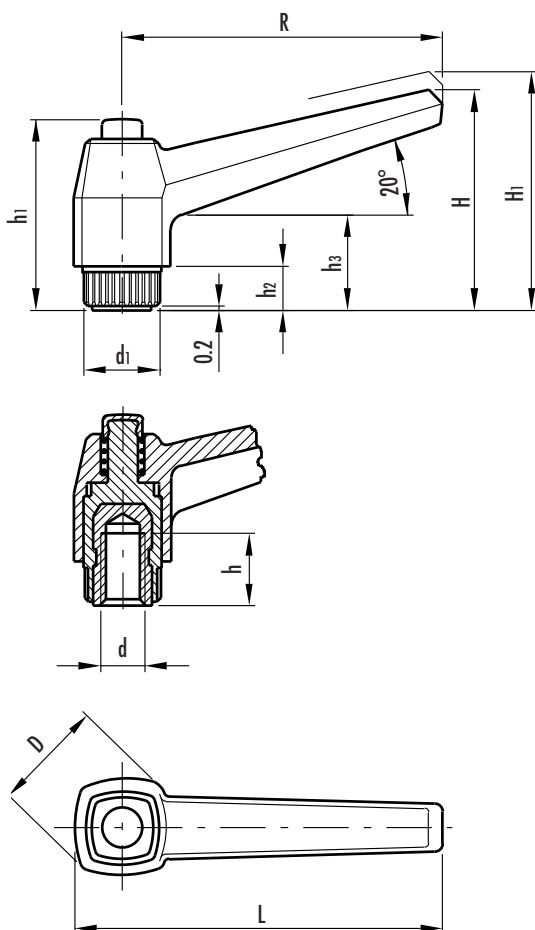




## Rękojści nastawne

- **Korpus z wzmocnionego włóknem szklanym technopolimeru na bazie poliamidu (PA).** Odporny na rozpuszczalniki, oleje, smary i inne czynniki chemiczne.
- Standardowo **czarne** wykończone na mat. Na życzenie i dla odpowiednich ilości kolor: pomarańczowy RAL 2004, szary RAL 7031 lub zielony RAL 6011.
- **Element dociskowy** wykonany z technopolimeru, z radełkową wystającą częścią ułatwiającą wstępne dokręcanie. Ilość zębów (z) podana w tabeli
- **Wstawka ze stali nierdzewnej AISI 303** z gwintowanym otworem nieprzelotowym.
- **Sworzeń zabezpieczający** z technopolimeru uformowany integralnie z elementem mocującym. Sprężyna ze stali nierdzewnej AISI 302.
- **Przycisk** z technopolimeru; w porównaniu z innymi typami rękojści ze stalową śrubą oporową rozwiązanie to ma następujące zalety:
  - całkowitą izolację elektryczną w czasie manipulacji
  - wygodne rozprężanie dźwigni.



Przydatne szczególnie w sytuacjach, kiedy kąt obrotu dźwigni jest ograniczony.

W celu przestawienia ramienia dźwigni w czasie zaciskania należy ją unieść tak, aby nastąpiło wyzębienie sprzęgła i przekręcić do żądanej pozycji wyjściowej. Po opuszczeniu ramienia sprężyna samoczynnie sprzęga zęby ponownie.

Dzięki temu, że metalowa część wykonana jest ze stali nierdzewnej, rękojeść ta jest szczególnie odpowiednia do stosowania w urządzeniach medycznych, przetwórstwa spożywczego lub w przemyśle farmaceutycznym oraz wszędzie tam, gdzie ze względu na higienę, czy warunki zewnętrzne konieczne jest zastosowanie materiałów odpornych na korozję.



Produkt został wyróżniony za konstrukcję przez międzynarodowe jury "Die gute Industrieform-Hannover 1988"

**Trwałość:** (patrz: strona 172).

Elementy standardowe		Główne wymiary									Otwór montażowy		Ilość zębów	Masa
Kod	Oznaczenie	R	L	D	H	H1	h1	h2	h3	d1	d 6H	h	z	gram
141185 141191	MRX.40 S-M5-INOX MRX.40 S-M6-INOX	42	50	18	32	35.5	29	6	14	12	M5 M6	6 10	18	14 12
141423 141425	MRX.63 S-M6-INOX MRX.63 S-M8-INOX	63	73	23	43	46.5	37	8	17	15	M6 M8	12 13	20	24 22
142155 142161	MRX.80 S-M8-INOX MRX.80 S-M10-INOX	80	92	28	54	69.5	47	10	22	19	M8 M10	13 17	24	44 42
142561	MRX.100 S-M12-INOX	100	114	33	65	69.5	54	12	25	25	M12	20	28	75