

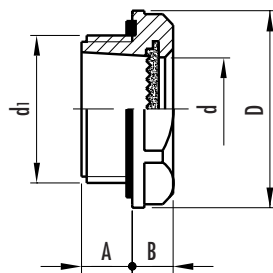
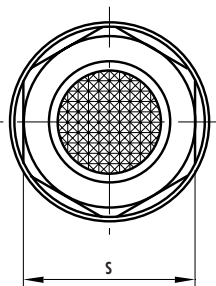


Wskaźniki poziomu

- **Korpus gwintowany z technopolimeru na bazie poliamidu (PA).** Odporny na rozpuszczalniki, oleje, smary i inne czynniki chemiczne.
- Standardowo czarne wykończenie na mat.
- **Okienko z przezroczystego technopolimeru (PA-T AR) na bazie poliamidu.** Odporne na alkohole, rozpuszczalniki, oleje, smary, kwasy i zasady. Okienko wskaźnika dzięki uformowanym od wewnątrz szeregom pryzmatów umożliwia łatwy i szybki odczyt poziomu cieczy w zbiorniku.
- **Pierścień uszczelniający z kauczuku syntetycznego NBR.**
- **Maksymalna temperatura pracy ciągłej do 100°C i ciśnienia do 3 bar.**
- **Nakrętka mosiężna (GHIERA)** (na życzenie) do mocowania wskaźników na ściance zbiornika o grubości poniżej 5 mm (patrz strona 604).

W trakcie montażu zaleca się dokręcać z umiarkowanym momentem (patrz tabela poniżej), aby zapewnić optymalną szczelność i nie zdeformować wskaźnika. Sugerowane wartości siły dokręcania ustalone zostały w wyniku testów laboratoryjnych w temperaturze pokojowej (23°C) przy dokładnym usunięciu wszelkich zanieczyszczeń z powierzchni stykowych.

Możliwość zastosowania w kontakcie z płynami o specjalnym składzie należy wyjaśnić z działem sprzedaży ELESA.



Elementy standardowe		Główne wymiary						Siła docisku	Masa
Kod	Oznaczenie	d ₁	A	B	D	d	s	[N+m]	gram
14462	HGFT.13/PR-1/2	G 1/2	10	8.5	28	14.5	24	6 do 8	5
14482	HGFT.16/PR-3/4	G 3/4	9.5	8.5	35	18	32	8 do 10	9
14522	HGFT.21/PR-1	G 1	11	9.5	42.5	23	38	10 do 12	14

Wskaźniki poziomu przystosowane do wysokich temperatur

- **Korpus gwintowany z technopolimeru na bazie poliamidu (PA).** Odporny na alkohole (metanol), rozpuszczalniki, oleje, smary i inne czynniki chemiczne.
- **Specjalne okienko z technopolimeru z domieszką siarki.** Odporne na alkohole (metanol), rozpuszczalniki, oleje, smary, kwasy i zasady. Okienko wskaźnika dzięki uformowanym od wewnątrz szeregom pryzmatów umożliwia łatwy i szybki odczyt poziomu cieczy w zbiorniku.
- **Pierścień uszczelniający z odpornego na wysokie temperatury tworzywa FKM.**
- **Maksymalna temperatura pracy ciągłej do 140°C, ciśnienie do 7 bar.**
- **Nakrętka mosiężna (GHIERA)** (na życzenie) do mocowania wskaźników na ściance zbiornika o grubości poniżej 5 mm (patrz strona 604).

W trakcie montażu zaleca się dokręcać z umiarkowanym momentem (patrz tabela poniżej), aby zapewnić optymalną szczelność i nie zdeformować wskaźnika. Sugerowane wartości siły dokręcania ustalone zostały w wyniku testów laboratoryjnych w temperaturze pokojowej (23°C) przy dokładnym usunięciu wszelkich zanieczyszczeń z powierzchni stykowych.

Możliwość zastosowania w kontakcie z płynami o specjalnym składzie należy wyjaśnić z działem sprzedaży ELESA.