

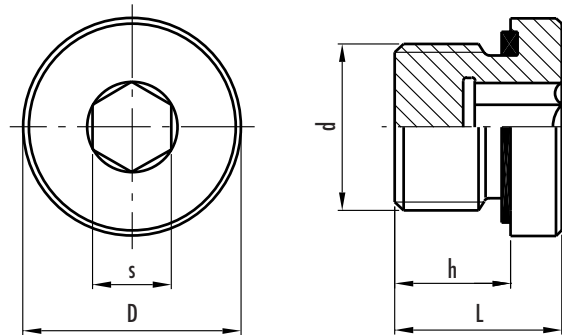


Korki z gniazdem sześciokątnym (pod imbus)

- **Korpus stalowy ocynkowany** (wytrzymałość stali 500N/mm² zgodna z klasą 5.8), testowany ultradźwiękowo
- Płaski **pierścień uszczelniający** z kauczuku syntetycznego NBR.
- Maksymalna **temperatura pracy** ciągłej 120°C.
- Maksymalne **ciśnienie pracy** 400 bar (250 bar dla G1¹/₄)

Na życzenie i dla odpowiednich ilości możliwe wykonanie z pierścieniem uszczelniającym FKM (Viton®) odpornym na temperaturę do 200°C.

Viton® jest znakiem towarowym firmy DuPont Elastomers.



Elementy standardowe	Główne wymiary					Siła docisku [N*m]	Masa
	Oznaczenie	d	h	s	L		D
GN 749-M10x1-A	M10x1.0	8	5	5	12	14	5
GN 749-M12x1.5-A	M12x1.5	12	6	6	17	17	15
GN 749-M14x1.5-A	M14x1.5	12	6	6	17	19	20
GN 749-M16x1.5-A	M16x1.5	12	8	8	17	22	25
GN 749-M18x1.5-A	M18x1.5	12	8	8	17	24	30
GN 749-M22x1.5-A	M22x1.5	14	10	10	19	27	50
GN 749-M26x1.5-A	M26x1.5	16	12	12	21	32	75
GN 749-M27x2-A	M27x2.0	16	12	12	21	32	80
GN 749-M33x2-A	M33x2.0	16	17	17	22.5	40	125
GN 749-G1/8"-A	G 1/8	8	5	5	12	14	5
GN 749-G1/4"-A	G 1/4	12	6	6	17	19	15
GN 749-G3/8"-A	G 3/8	12	8	8	17	22	25
GN 749-G1/2"-A	G 1/2	14	10	10	19	27	45
GN 749-G3/4"-A	G 3/4	16	12	12	21	32	75
GN 749-G1"-A	G 1	16	17	17	22.5	40	124
GN 749-G1 ¹ / ₄ "-A	G 1 ¹ / ₄	16	22	22	22.5	50	195