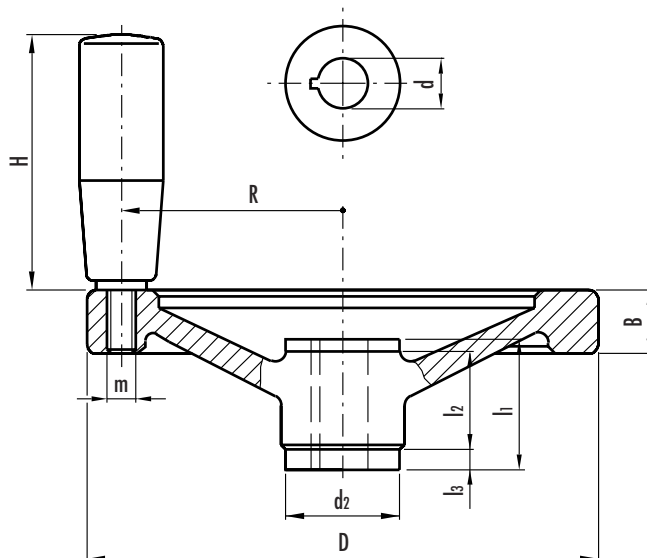


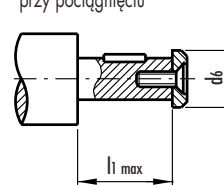
## Koła ręczne pełne bezpieczne z rękociągą na obrzeżu

- **Odlew aluminiowy.**
- **Wieniec toczone i polerowany.** Pozostałe powierzchnie piaskowane na matowo.
- **Piasta** z rowkiem wpustowym DIN 6885/2 P9 (patrz: tabela strona 669).
- **Zestaw sprzęgłowy** GN 000.5 z łożyskami igielkowymi i systemem sprzęgającym przy pociąganiu (typ ZI) lub pchnięciu (typ DR).
- Stalowa **rękociąg obrotowa** GN 598 powleczana warstwą czarnej żywicy epoksydowej (patrz: strona 270).
- **Podkładka ustalająca w kierunku osiowym** (na życzenie) typ GN 184 (strona 452).
- Odchyłki bicia promieniowego i osiowego poniżej IT 12.

W celu zamontowania GN 321.5 na wałach za pomocą wkrętów dociskowych patrz: GN 110, informacje techniczne, strona 668.

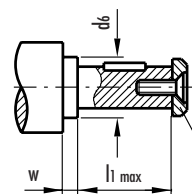


Konstrukcja wału w modelu sprzęgającym przy pociąganiu



Sprzęganie przy pociąganiu ("Pull-action")

Konstrukcja wału w modelu sprzęgającym przy pchnięciu



Sprzęganie przy pchnięciu ("Push-action")

Elementy standardowe	Główne wymiary								Otwór montażowy	Rękociąg				Masa	
	D	B	d2	d6 max.	l1	l2	l3	w min.		Zestaw sprzęgłowy GN 000.5	d H7	H	Ø		m
GN 321.5-125-K12-D-DR GN 321.5-125-K12-D-ZI	125	15	28	17	42	18	12	4	Gr.1	12	67.5	23	M8	54	562 562
GN 321.5-140-K12-D-DR GN 321.5-140-K12-D-ZI	140	16.5	28	17	42	18	12	4	Gr.1	12	67.5	23	M8	61	651 651
GN 321.5-140-K14-D-DR GN 321.5-140-K14-D-ZI	140	16.5	32	21	48	20	14	4	Gr.2	14	67.5	23	M8	61	706 706
GN 321.5-160-K14-D-DR GN 321.5-160-K14-D-ZI	160	18	32	21	48	20	14	4	Gr.2	14	82.5	26	M10	71	937 937
GN 321.5-200-K18-D-DR GN 321.5-200-K18-D-ZI	200	20.5	38	26	50	24	13	4	Gr.3	18	82.5	26	M10	89	1335 1335
GN 321.5-250-K22-D-DR GN 321.5-250-K22-D-ZI	250	23	45	30	54	28	13	4	Gr.4	22	92.5	28	M10	113	1916 1916