

GN 321.5

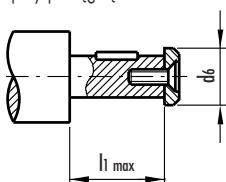
Koła ręczne pełne bezpieczne

- **Odlew aluminiowy.**
- **Wieniec toczony i polerowany.** Pozostałe powierzchnie piaskowane na matowo.
- **Piasta** z rowkiem wpustowym DIN 6885/2 P9 (patrz: tabela strona 669).
- **Zestaw sprzęgłowy** GN 000.5 z łożyskami igielkowymi i systemem sprzęgającym przy pociąganiu (typ ZI) lub pchnięciu (typ DR).
- **Podkładka ustalająca w kierunku osiowym** (na życzenie) typ GN 184 (strona 452).
- Odchyłki bicia promieniowego i osiowego poniżej IT 12.

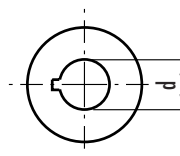


W celu zamontowania GN 321.5 na wałkach za pomocą wkrętów dociskowych lub szpilki patrz: GN 110, informacje techniczne dot. montażu, strona 668.

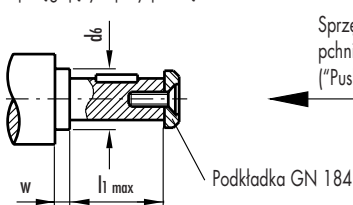
Konstrukcja wału w modelu sprzęgającym przy pociąganiu



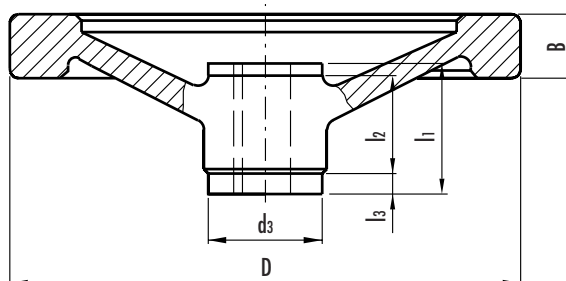
Sprzężenie przy pociąganiu ("Pull-action")



Konstrukcja wału w modelu sprzęgającym przy pchnięciu



Sprzężenie przy pchnięciu ("Push-action")



Elementy standardowe	Główne wymiary								Zestaw sprzęgłowy GN 000.5	Otwór montażowy d H7	Masa gram
	D	B	d3	d6 max.	l1	l2	l3	w min.			
GN 321.5-125-K12-A-DR GN 321.5-125-K12-A-ZI	125	15	28	17	42	18	12	4	Gr.1	12	423 423
GN 321.5-140-K12-A-DR GN 321.5-140-K12-A-ZI	140	16.5	28	17	42	18	12	4	Gr.1	12	512 512
GN 321.5-140-K14-A-DR GN 321.5-140-K14-A-ZI	140	16.5	32	21	48	20	14	4	Gr.2	14	592 592
GN 321.5-160-K14-A-DR GN 321.5-160-K14-A-ZI	160	18	32	21	48	20	14	4	Gr.2	14	715 715
GN 321.5-200-K18-A-DR GN 321.5-200-K18-A-ZI	200	20.5	38	26	50	24	13	4	Gr.3	18	1127 1127
GN 321.5-250-K22-A-DR GN 321.5-250-K22-A-ZI	250	23	45	30	54	28	13	4	Gr.4	22	1840 1840