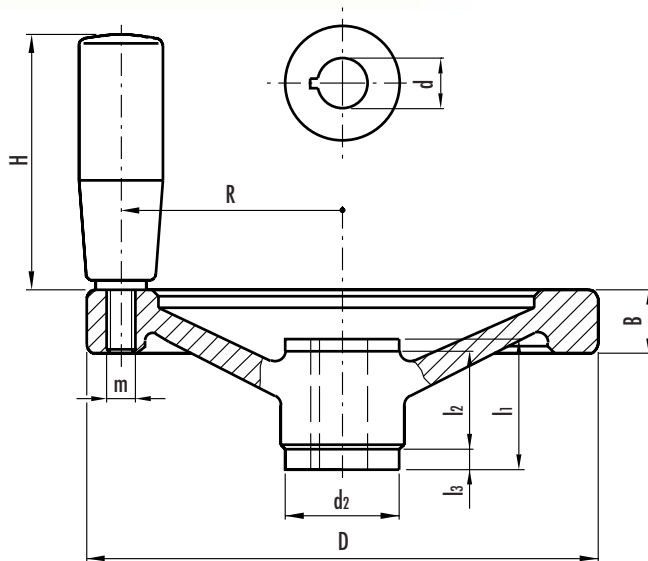


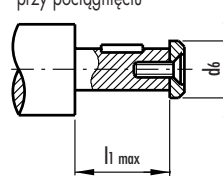
Koła ręczne pełne bezpieczne z rękocią na obrzeżu

- **Odlew aluminiowy.**
- **Wieniec toczone i polerowany.** Pozostałe powierzchnie piaskowane na matowo.
- **Piasta** z rowkiem wpustowym DIN 6885/2 P9 (patrz: tabela strona 669).
- **Zestaw sprzęgłowy** GN 000.4 z łożyskami ślizgowymi i systemem sprzęgającym przy pociąganiu (typ ZI) lub pchnięciu (typ DR).
- Stalowa **rękocią obrotowa** GN 598 powleczana warstwą czarnej żywicy epoksydowej (patrz: strona 270).
- **Podkładka ustalająca w kierunku osiowym** (na życzenie) typ GN 184 (strona 452).
- Odchyłki bicia promieniowego i osiowego poniżej IT 12.

W celu zamontowania GN 321.4 na wałkach za pomocą wkrętów dociskowych lub szpilki patrz: GN 110, informacje techniczne dot. montażu, strona 668.

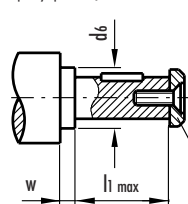


Konstrukcja wału w modelu sprzęgającym przy pociąganiu



Sprzęgnięcie przy pociąganiu ("Pull-action")

Konstrukcja wału w modelu sprzęgającym przy pchnięciu



Sprzęgnięcie przy pchnięciu ("Push-action")

Podkładka GN 184

Elementy standardowe	Główne wymiary									Otwór montażowy	Rękocią				Masa gram
	D	B	d2	d6 max.	l1	l2	l3	w min.	Zestaw sprzęgłowy GN 000.4		d H7	H	Ø	m	
GN 321.4-125-K12-D-DR GN 321.4-125-K12-D-ZI	125	15	28	17	28.5	18	5	4	Gr.1	12	67.5	23	M8	54	562 562
GN 321.4-140-K12-D-DR GN 321.4-140-K12-D-ZI	140	16.5	28	17	28.5	18	5	4	Gr.1	12	67.5	23	M8	61	651 651
GN 321.4-140-K14-D-DR GN 321.4-140-K14-D-ZI	140	16.5	32	21	32.5	20	6	4	Gr.2	14	67.5	23	M8	61	706 706
GN 321.4-140-K16-D-DR GN 321.4-140-K16-D-ZI	140	16.5	32	21	32.5	20	6	4	Gr.2	16	67.5	23	M8	61	693 693
GN 321.4-160-K14-D-DR GN 321.4-160-K14-D-ZI	160	18	32	21	32.5	20	6	4	Gr.2	14	82.5	26	M10	71	937 937
GN 321.4-160-K16-D-DR GN 321.4-160-K16-D-ZI	160	18	32	21	32.5	20	6	4	Gr.2	16	82.5	26	M10	71	924 924
GN 321.4-200-K18-D-DR GN 321.4-200-K18-D-ZI	200	20.5	38	26	36.5	24	6	4	Gr.3	18	82.5	26	M10	89	1335 1335
GN 321.4-200-K20-D-DR GN 321.4-200-K20-D-ZI	200	20.5	38	26	36.5	24	6	4	Gr.3	20	82.5	26	M10	89	1318 1318
GN 321.4-250-K22-D-DR GN 321.4-250-K22-D-ZI	250	23	45	30	47.5	28	12	4	Gr.4	22	92.5	28	M10	113	1916 1916