

GN 321.4

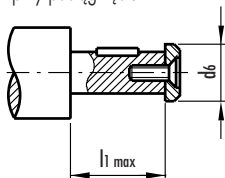
Koła ręczne pełne bezpieczne

- **Odlew aluminiowy.**
- **Wieniec toczony i polerowany.** Pozostałe powierzchnie piaskowane na matowo.
- **Piasta** z rowkiem wpustowym DIN 6885/2 P9 (patrz: tabela strona 669).
- **Zestaw sprzęgłowy** GN 000.4 z łożyskami ślizgowymi i systemem sprzęgającym przy pociąganiu (typ ZI) lub pchnięciu (typ DR).
- **Podkładka ustalająca w kierunku osiowym** (na życzenie) typ GN 184 (strona 452).
- Odchyłki bicia promieniowego i osiowego poniżej IT 12.

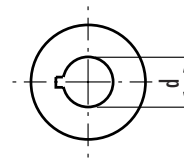


W celu zamontowania GN 321.4 na wałach za pomocą wkrętów dociskowych patrz: GN 110, informacje techniczne, strona 668.

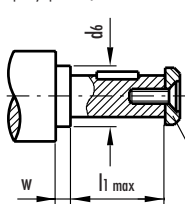
Konstrukcja wału w modelu sprzęgającym przy pociąganiu



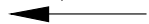
Sprzężenie przy pociąganiu ("Pull-action")



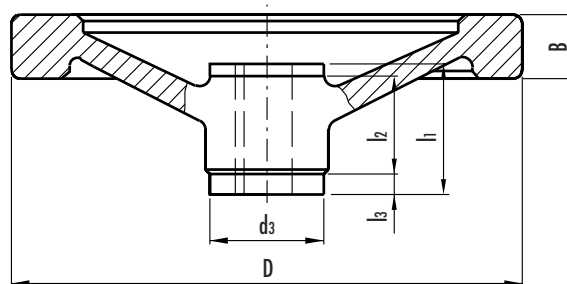
Konstrukcja wału w modelu sprzęgającym przy pchnięciu



Sprzężenie przy pchnięciu ("Push-action")



Podkładka GN 184



Elementy standardowe	Główne wymiary									Otwór montażowy	Masa
	Oznaczenie	D	B	d ₃	d ₆ max.	l ₁	l ₂	l ₃	w min.		
GN 321.4-125-K12-A-DR GN 321.4-125-K12-A-ZI	125	15	28	17	28.5	18	5	4	Gr.1	12	377 377
GN 321.4-140-K12-A-DR GN 321.4-140-K12-A-ZI	140	16.5	28	17	28.5	18	5	4	Gr.1	12	466 466
GN 321.4-140-K14-A-DR GN 321.4-140-K14-A-ZI	140	16.5	32	21	32.5	20	6	4	Gr.2	14	521 521
GN 321.4-140-K16-A-DR GN 321.4-140-K16-A-ZI	140	16.5	32	21	32.5	20	6	4	Gr.2	16	508 508
GN 321.4-160-K14-A-DR GN 321.4-160-K14-A-ZI	160	18	32	21	32.5	20	6	4	Gr.2	14	644 644
GN 321.4-160-K16-A-DR GN 321.4-160-K16-A-ZI	160	18	32	21	32.5	20	6	4	Gr.2	16	631 631
GN 321.4-200-K18-A-DR GN 321.4-200-K18-A-ZI	200	20.5	38	26	36.5	24	6	4	Gr.3	18	1042 1042
GN 321.4-200-K20-A-DR GN 321.4-200-K20-A-ZI	200	20.5	38	26	36.5	24	6	4	Gr.3	20	1025 1025
GN 321.4-250-K22-A-DR GN 321.4-250-K22-A-ZI	250	23	45	30	47.5	28	12	4	Gr.4	22	1623 1623