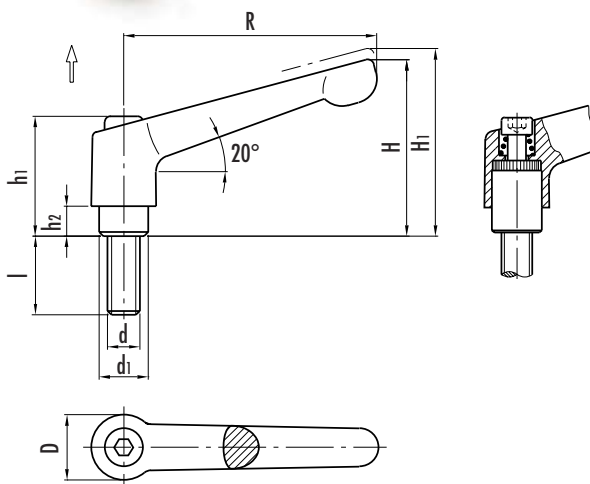


# GN 300

## Rękojeści nastawne

- **Korpus - odlew ciśnieniowy ze stopu cynku**, dostępny w różnych wykończeniach i kolorach:
  - powleczony żywicą epoksydową w kolorze czarnym RAL 9005 wykończony na mat (typ SW)
  - powleczony żywicą epoksydową w kolorze pomarańczowym RAL 2004 (typ OR)
  - powleczony żywicą epoksydową w kolorze czerwonym RAL 3000 (typ RT)
  - powleczony żywicą epoksydową w kolorze srebrnym RAL 9006 (typ SB)
  - chromowany (typ CR).
- Gwintowany **trzczeń** oraz śruba oksydowane na czarno.

Rękojeść nastawna GN 300 została zaprojektowana specjalnie, aby zaspokoić wymagania nowoczesnego przemysłu produkcyjnego, a jednocześnie dzięki poręcznemu kształtowi rękojeści, spełnić współczesne wymagania dotyczące ergonomii. Podobnie jak inne rękojeści nastawne, jest ona szczególnie przydatna w sytuacjach, kiedy kąt obrotu dźwigni jest ograniczony, lub gdy wymagana jest określona pozycja zaciśniętej rękojeści. Gwintowana tulejka połączona jest z rękojeścią za pomocą elementu ząbkowanego. Wyżebienie sprzęgła następuje dzięki podniesieniu ramienia, co pozwala na przekręcenie ramienia do żądanej pozycji zaciskania. Kiedy ramię zostaje opuszczone, uchwyt samoczynnie się sprężga. Jeżeli przy wkręcaniu nie ma możliwości obrotu całej rękojeści o 360°, gwintowany trzczeń wkręcamy przy pomocy klucza imbusowego. Klucz osadzamy w gnieździe tła śruby dociskowej i trzymając ramię w pozycji wysprężonej, obracamy.



SW (czarna)

OR (pomarań.)

RT (czerwona)

SB (srebrna)

CR (chromowana)

Elementy standardowe	Główne wymiary							Trzczeń gwintowany		Masa	
	Oznaczenie ▲	R	D	H	H1	h1	h2	d1	d 6g	l	gram
GN 300-45-M4-12- GN 300-45-M4-16- GN 300-45-M4-20- GN 300-45-M4-25- GN 300-45-M4-32-	45	13	35	38.5	24.5	4	10		M4	12 16 20 25 32	38 39 39 40 40
GN 300-45-M5-12- GN 300-45-M5-16- GN 300-45-M5-20- GN 300-45-M5-25- GN 300-45-M5-32- GN 300-45-M5-40- GN 300-45-M5-50-	45	13	35	38.5	24.5	4	10		M5	12 16 20 25 32 40 50	36 36 36 37 38 39 40
GN 300-45-M6-12- GN 300-45-M6-16- GN 300-45-M6-20- GN 300-45-M6-25- GN 300-45-M6-32- GN 300-45-M6-40- GN 300-45-M6-50-	45	13	35	38.5	24.5	4	10		M6	12 16 20 25 32 40 50	36 37 37 38 40 41 43
GN 300-63-M6-12- GN 300-63-M6-16- GN 300-63-M6-20- GN 300-63-M6-25- GN 300-63-M6-32- GN 300-63-M6-40- GN 300-63-M6-50- GN 300-63-M6-63-	63	17.5	45	49	31	6.5	13.5		M6	12 16 20 25 32 40 50 63	80 80 81 82 83 85 86 88
GN 300-63-M8-12- GN 300-63-M8-16- GN 300-63-M8-20- GN 300-63-M8-25- GN 300-63-M8-32- GN 300-63-M8-40- GN 300-63-M8-50- GN 300-63-M8-63-	63	17.5	45	49	31	6.5	13.5		M8	12 16 20 25 32 40 50 63	82 83 84 86 88 91 93 98

▲ Oznaczenie elementu należy uzupełnić o specyfikację koloru: SW (czarny), OR (pomarańczowy), RT (czerwony), SB (srebrny), CR (chrom).

Elementy standardowe	Główne wymiary							Trzpień gwintowany		Masa
Oznaczenie ▲	R	D	H	H1	h1	h2	d1	d 6g	l	gram
GN 300-63-M10-20- GN 300-63-M10-25- GN 300-63-M10-32- GN 300-63-M10-40- GN 300-63-M10-50- GN 300-63-M10-63- GN 300-63-M10-80-	63	17.5	45	49	31	6.5	13.5	M10	20 25 32 40 50 63 80	87 90 94 96 101 108 118
GN 300-78-M8-16- GN 300-78-M8-20- GN 300-78-M8-25- GN 300-78-M8-32- GN 300-78-M8-40- GN 300-78-M8-50- GN 300-78-M8-63- GN 300-78-M8-80-	78	21	55	59	36	8	16	M8	16 20 25 32 40 50 63 80	131 132 133 136 140 143 147 152
GN 300-78-M10-16- GN 300-78-M10-20- GN 300-78-M10-25- GN 300-78-M10-32- GN 300-78-M10-40- GN 300-78-M10-50- GN 300-78-M10-63- GN 300-78-M10-80-	78	21	55	59	36	8	16	M10	16 20 25 32 40 50 63 80	137 139 141 142 146 152 159 166
GN 300-78-M12-25- GN 300-78-M12-32- GN 300-78-M12-40- GN 300-78-M12-50- GN 300-78-M12-63- GN 300-78-M12-80-	78	21	55	59	36	8	16	M12	25 32 40 50 63 80	145 150 156 163 171 183
GN 300-92-M10-16- GN 300-92-M10-20- GN 300-92-M10-25- GN 300-92-M10-32- GN 300-92-M10-40- GN 300-92-M10-50- GN 300-92-M10-63- GN 300-92-M10-80-	92	24	65	69	43	11	19	M10	16 20 25 32 40 50 63 80	199 202 205 209 213 219 224 235
GN 300-92-M12-16- GN 300-92-M12-20- GN 300-92-M12-25- GN 300-92-M12-32- GN 300-92-M12-40- GN 300-92-M12-50- GN 300-92-M12-63- GN 300-92-M12-80-	92	24	65	69	43	11	19	M12	16 20 25 32 40 50 63 80	206 207 212 217 222 229 239 250
GN 300-92-M16-25- GN 300-92-M16-32- GN 300-92-M16-40- GN 300-92-M16-50- GN 300-92-M16-63- GN 300-92-M16-80-	92	24	65	69	43	11	19	M16	25 32 40 50 63 80	226 234 245 259 276 311
GN 300-108-M12-25- GN 300-108-M12-32- GN 300-108-M12-40- GN 300-108-M12-50- GN 300-108-M12-63- GN 300-108-M12-80- GN 300-108-M12-120-	108	30	76	81	50.5	12	23	M12	25 32 40 50 63 80 120	350 356 363 371 383 389 410
GN 300-108-M16-25- GN 300-108-M16-32- GN 300-108-M16-40- GN 300-108-M16-50- GN 300-108-M16-63- GN 300-108-M16-80- GN 300-108-M16-120-	108	30	76	81	50.5	12	23	M16	25 32 40 50 63 80 120	355 365 376 388 407 429 476

▲ Oznaczenie elementu należy uzupełnić o specyfikację koloru: SW (czarny), OR (pomarańczowy), RT (czerwony), SB (srebrny), CR (chrom).

3

181

Dźwignie zaciskowe