

GN 300

Rękojeści nastawne

- **Korpus - odlew ciśnieniowy ze stopu cynku**, dostępny w różnych wykończeniach i kolorach:
 - powleczony żywicą epoksydową w kolorze czarnym RAL 9005 wykończony na mat (typ SW)
 - powleczony żywicą epoksydową w kolorze pomarańczowym RAL 2004 (typ OR)
 - powleczony żywicą epoksydową w kolorze czerwonym RAL 3000 (typ RT)
 - powleczony żywicą epoksydową w kolorze srebrnym RAL 9006 (typ SB)
 - chromowana (typ CR).
- **Gwintowana** stalowa tulejka oraz śruba oksydowane na czarno.

Rękojeść nastawna GN 300 została zaprojektowana specjalnie, aby zaspokoić wymagania nowoczesnego przemysłu produkcyjnego, a jednocześnie dzięki poręcznemu kształtowi rękojeści, spełnić współczesne wymagania dotyczące ergonomii. Podobnie jak inne rękojeści nastawne, jest ona szczególnie przydatna w sytuacjach, kiedy kąt obrotu dźwigni jest ograniczony lub gdy wymagana jest określona pozycja zaciśniętej rękojeści.

Gwintowana tulejka połączona jest z rękojeścią za pomocą elementu ząbkowanego.

Wyżebienie sprzęgła następuje dzięki podniesieniu ramienia, co pozwala na przekręcenie ramienia do żądanej pozycji zaciskania. Kiedy ramię zostaje opuszczone, uchwyt samoczynnie się sprzęga.

Jeżeli przy wkręcaniu nie ma możliwości obrotu całej rękojeści o 360°, gwintowaną tulejkę wkręcamy przy pomocy klucza imbusowego. Klucz osadzamy w gnieździe tła śruby dociskowej i trzymając ramię w pozycji wysprężonej, obracamy.



3

178

Dźwignie zaciskowe



Produkt został wyróżniony za konstrukcję przez międzynarodowe jury "Die gute Industrieform-Hannover 1982"

design83



Produkt został wyróżniony za konstrukcję przez międzynarodowe jury "Design 1983-Stuttgart"



SW (czarna)



OR (pomarańczowa)



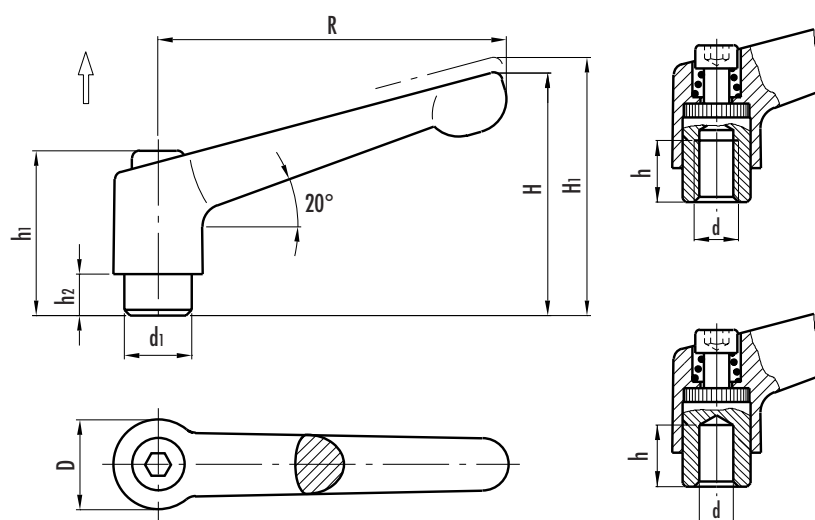
RT (czerwona)



SB (srebrna)



CR (chromowana)



Elementy standardowe	Główne wymiary							Otwór montażowy			Masa
Oznaczenie ▲	R	D	H	H1	h1	h2	d1	d 6H	d H7	h	gram
GN 300-45-B5- GN 300-45-B6-	45	13	35	38.5	24.5	4	10	-	5 6	9	33 32
GN 300-45-M4- GN 300-45-M5- GN 300-45-M6-	45	13	35	38.5	24.5	4	10	M4 M5 M6	- - -	9	34 35 33
GN 300-63-B6- GN 300-63-B8-	63	17.5	45	49	31	6.5	13.5	-	6 8	11	76 74
GN 300-63-M6- GN 300-63-M8-	63	17.5	45	49	31	6.5	13.5	M6 M8	- -	11	76 74
GN 300-78-B8- GN 300-78-B10-	78	21	55	59	36	8	16	-	8 10	14	122 118
GN 300-78-M8- GN 300-78-M10-	78	21	55	59	36	8	16	M8 M10	- -	14	123 119
GN 300-92-B12-	92	24	65	69	43	11	19	-	12	17	178
GN 300-92-M10- GN 300-92-M12-	92	24	65	69	43	11	19	M10 M12	- -	17	194 171
GN 300-108-B12- GN 300-108-B16-	108	30	76	81	50.5	12	23	-	12 16	22	305 345
GN 300-108-M12- GN 300-108-M14- GN 300-108-M16-	108	30	76	81	50.5	12	23	M12 M14 M16	- - -	22	306 298 289

▲ Oznaczenie elementu należy uzupełnić o specyfikację koloru: SW (czarny), OR (pomarańczowy), RT (czerwony), SB (srebrny), CR (chrom).