

Rękojści nastawne

- **Korpus - odlew ciśnieniowy ze stopu cynku**, dostępny w różnych wykończeniach i kolorach:
 - powleczony żywicą epoksydową w kolorze czarnym RAL 9005 wykończony na mat (typ SW)
 - powleczony żywicą epoksydową w kolorze pomarańczowym RAL 2004 (typ OR)
 - powleczony żywicą epoksydową w kolorze czerwonym RAL 3000 (typ RT)
 - powleczony żywicą epoksydową w kolorze srebrnym RAL 9006 (typ SB)
 - chromowany (typ CR).
- **Trzpień gwintowany**, śruba oraz sprężyna **ze stali nierdzewnej** AISI 303.

Dzięki stali nierdzewnej AISI 303, rękojeść jest szczególnie odpowiednia do stosowania w urządzeniach przetwórstwa spożywczego, w przemyśle chemicznym lub farmaceutycznym oraz wszędzie tam, gdzie ze względu na higienę, czy warunki zewnętrzne, konieczne jest zastosowanie materiałów odpornych na korozję.



3
184



Produkt został wyróżniony za konstrukcję przez międzynarodowe jury "Die gute Industrieform-Hannover 1982"

design83



Produkt został wyróżniony za konstrukcję przez międzynarodowe jury "Design 1983-Stuttgart"



SW (czarna)



OR (pomarańczowa)



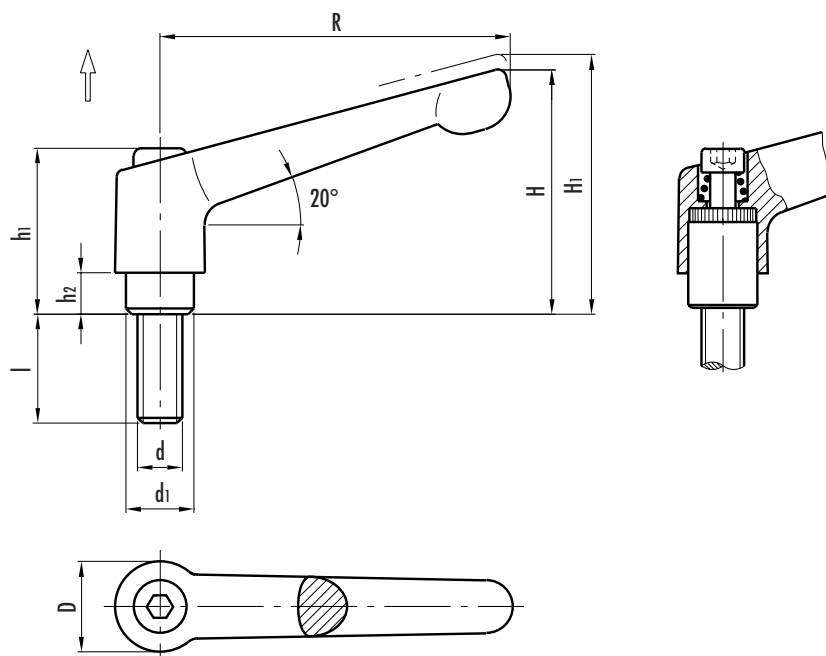
RT (czerwona)



SB (srebrna)



CR (chromowana)



Dźwignie zaciskowe

Elementy standardowe	Główne wymiary							Trzpień gwintowany		Masa
Oznaczenie ▲	R	D	H	H ₁	h ₁	h ₂	d ₁	d _{6g}	l	gram
GN 300.1- 45-M5-12- GN 300.1- 45-M5-16- GN 300.1- 45-M5-20- GN 300.1- 45-M5-25- GN 300.1- 45-M5-32- GN 300.1- 45-M5-40- GN 300.1- 45-M5-50-	45	13	35	38.5	24.5	4	10	M5	12	35
16									36	
20									37	
25									37	
32									38	
40									39	
50									43	
GN 300.1- 45-M6-12- GN 300.1- 45-M6-16- GN 300.1- 45-M6-20- GN 300.1- 45-M6-25- GN 300.1- 45-M6-32- GN 300.1- 45-M6-40- GN 300.1- 45-M6-50-	45	13	35	38.5	24.5	4	10	M6	12	36
16									37	
20									37	
25									38	
32									40	
40									41	
50									41	
GN 300.1- 63-M6-16- GN 300.1- 63-M6-20- GN 300.1- 63-M6-25- GN 300.1- 63-M6-32- GN 300.1- 63-M6-40- GN 300.1- 63-M6-50- GN 300.1- 63-M6-63-	63	17.5	45	49	31	6.5	13.5	M6	16	80
20									81	
25									82	
32									83	
40									85	
50									86	
63									88	
GN 300.1- 63-M8-16- GN 300.1- 63-M8-20- GN 300.1- 63-M8-25- GN 300.1- 63-M8-32- GN 300.1- 63-M8-40- GN 300.1- 63-M8-50- GN 300.1- 63-M8-63-	63	17.5	45	49	31	6.5	13.5	M8	16	83
20									84	
25									86	
32									88	
40									91	
50									93	
63									98	
GN 300.1- 78-M10-20- GN 300.1- 78-M10-25- GN 300.1- 78-M10-32- GN 300.1- 78-M10-40- GN 300.1- 78-M10-50- GN 300.1- 78-M10-63- GN 300.1- 78-M10-80-	78	21	55	59	36	8	16	M10	20	139
25									141	
32									142	
40									146	
50									152	
63									159	
80									166	
GN 300.1- 92-M10-20- GN 300.1- 92-M10-25- GN 300.1- 92-M10-32- GN 300.1- 92-M10-40- GN 300.1- 92-M10-50- GN 300.1- 92-M10-63- GN 300.1- 92-M10-80-	92	24	65	69	43	11	19	M10	20	202
25									205	
32									213	
40									215	
50									219	
63									225	
80									235	
GN 300.1- 92-M12-20- GN 300.1- 92-M12-25- GN 300.1- 92-M12-32- GN 300.1- 92-M12-40- GN 300.1- 92-M12-50- GN 300.1- 92-M12-63- GN 300.1- 92-M12-80-	92	24	65	69	43	11	19	M12	20	209
25									212	
32									217	
40									222	
50									229	
63									239	
80									250	
GN 300.1- 108-M16-32- GN 300.1- 108-M16-40- GN 300.1- 108-M16-50- GN 300.1- 108-M16-63- GN 300.1- 108-M16-80-	108	30	76	81	50.5	12	23	M16	32	365
40									376	
50									388	
63									407	
80									429	

▲ Oznaczenie elementu należy uzupełnić o specyfikację koloru: SW (czarny), OR (pomarańczowy), RT (czerwony), SB (srebrny), CR (chrom).