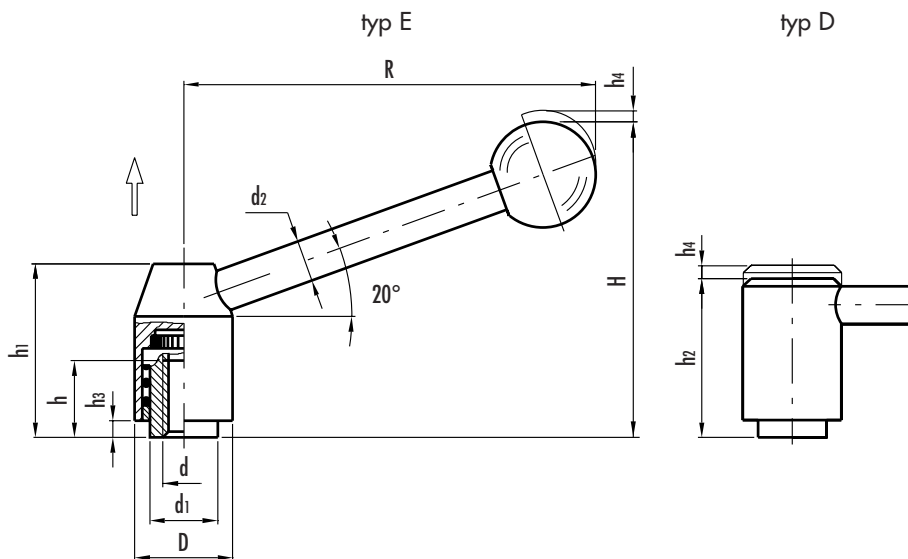




## Dźwignie przestawne

- **Korpus ze stali tocznej, oksydowanej na czarno.**
- **Ramię ze stali tocznej, oksydowanej na czarno** z gałką DIN 319 z czarnego Duroplastu na bazie fenolu (PF), dostępne w dwóch wariantach:
  - z ramieniem poziomym (typ D)
  - z ramieniem odchylonym pod kątem 20° (typ E).
- **Tulejka** stalowa, gwintowana, oksydowana na czarno.
- Stalowa, wzmocniona **sprężyna**.

Dźwignia przestawna GN 212.3 używana jest w sytuacjach, kiedy jest mało miejsca lub gdy wymagane jest zaciskanie w wybranej pozycji. Gwintowana tulejka połączona jest z korpusem za pomocą elementu ząbkowanego, dzięki czemu łatwo ją wysprzęglić. Przy podniesieniu ramienia następuje wyębienie sprężki w mechanizmie wewnętrznym co pozwala na przekręcenie ramienia do żądanej pozycji. Po opuszczeniu ramienia mechanizm automatycznie spręży zęby ponownie.



Elementy standardowe	Główne wymiary									Otwór montażowy		Masa
	D	R	H	h1	h2	h3	h4	d1	d2	d 6H	h	gram
GN 212.3-21-M6-D	21	75	-	-	31	1	4	13.5	8	M6	11	97
GN 212.3-21-M6-E			59	33.5	-					M6		97
GN 212.3-21-M8-D			-	-	31					M8		95
GN 212.3-21-M8-E			59	33.5	-					M8		95
GN 212.3-24-M8-D	24	101	-	-	37	2.5	4.5	16	10	M8	14	161
GN 212.3-24-M8-E			75	40	-					M8		159
GN 212.3-24-M10-D			-	-	37					M10		157
GN 212.3-24-M10-E			75	40	-					M10		155
GN 212.3-28-M10-D	28	116	-	-	44.5	4.5	4.5	19	12	M10	17	264
GN 212.3-28-M10-E			88	48.5	-					M10		267
GN 212.3-28-M12-D			-	-	44.5					M12		258
GN 212.3-28-M12-E			88	48.5	-					M12		261
GN 212.3-33-M12-D	33	131	-	-	51.5	6	5.5	23	12	M12	23	381
GN 212.3-33-M12-E			100	55	-					M12		389
GN 212.3-33-M16-D			-	-	51.5					M16		364
GN 212.3-33-M16-E			100	55	-					M16		372
GN 212.3-40-M16-D	40	146	-	-	64	6	5.5	28	14	M16	36	638
GN 212.3-40-M16-E			117	68	-					M16		634
GN 212.3-40-M20-D			-	-	64					M20		608
GN 212.3-40-M20-E			117	68	-					M20		604