

GN 000.4

Zestaw sprzęgłowy z łożyskowaniem ślizgowym

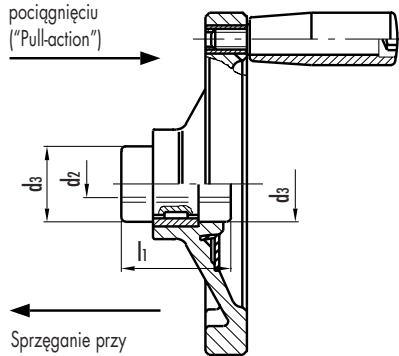
- **Stal**, powierzchnie robocze pokryte warstwą Teflonu (Teflon®).
- **Piasta ze stali hartowanej**, z otworem w standardowej tolerancji H7 i rowkiem wpustowym DIN 6885/2 w tolerancji P9 oraz wpust do zamocowania w piaście koła ręcznego.

Powierzchnie pokryte warstwą teflonu gwarantują minimalne tarcie w łożyskach, nawet przy braku odpowiedniego olejenia. Otwór smarowy w tulei w całościwie zmontowanym kółku ręcznym bezpiecznym łączy się ze smarowniczką w piaście koła.

Teflon® jest znakiem towarowym firmy DuPont Dow Elastomers.

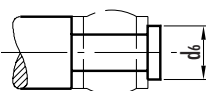


Sprzężanie przy pociągnięciu ("Pull-action")

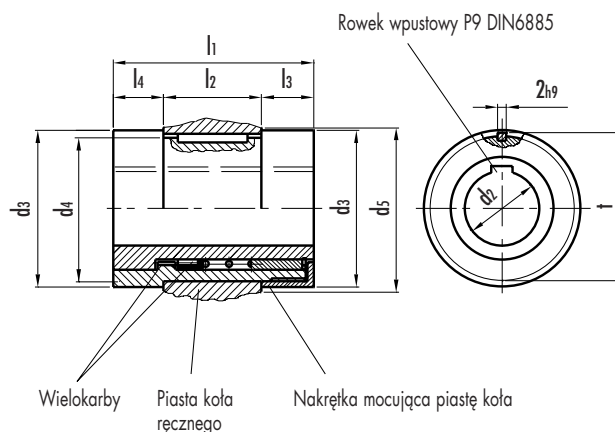
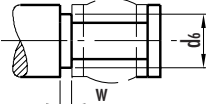


Sprzężanie przy pchnięciu ("Push-action")

Przykład montażu zestawu sprzęgającego przy pociągnięciu ("Pull-action")



Przykład montażu zestawu sprzęgającego przy pchnięciu ("Push-action")



Elementy standardowe	Główne wymiary											Masa
	d2 H7	d3	d4 -0.03	d5	d6 max.	l1	l2 ± 0.1	l3	l4	t	w min.	gram
Oznaczenie			Średnica otworu w piaście d4 H7	Min. średnica piasty koła		Grubość piasty						
GN 000.4-1-K12	12	28	25	29	17	28.5	18	5	5.5	26	4	81
GN 000.4-2-K14	14	32	29	33	21	32.5	20	6	6.5	30	4	123
GN 000.4-2-K16	16	32	29	33	21	32.5	20	6	6.5	30	4	110
GN 000.4-3-K18	18	38	35	39	26	36.5	24	6	6.5	36	4	190
GN 000.4-3-K20	20	38	35	39	26	36.5	24	6	6.5	36	4	173
GN 000.4-4-K22	22	45	41	46	30	47.5	28	12	7.5	42	4	349