

Pokręta radełkowane

- **Duroplast na bazie fenolu (PF).**

Odporny na rozpuszczalniki, oleje, smary i inne czynniki chemiczne.

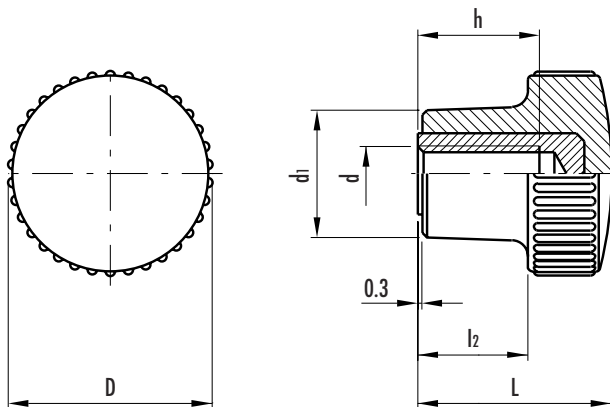
- Kolor **biały** podobny do RAL 9002, wykończenie na połysk.

- **Wstawka ze stali nierdzewnej AISI 303**, z otworem gwintowanym nieprzelotowym.

Pokręto zostało zaprojektowane specjalnie do użycia w sprzęcie medycznym, szpitalnym oraz w maszynach przetwórstwa spożywczego, wszędzie tam, gdzie ze względu na higienę części muszą być często myte.

Pokręto stanowi jedną całość, nie ma w nim zagłębień, a więc nie ma możliwości osadzania się nieczystości.

Dzięki metalowej wkładce ze stali nierdzewnej AISI 303 pokręto może być używane wszędzie tam, gdzie konieczne jest zastosowanie materiałów odpornych na korozję



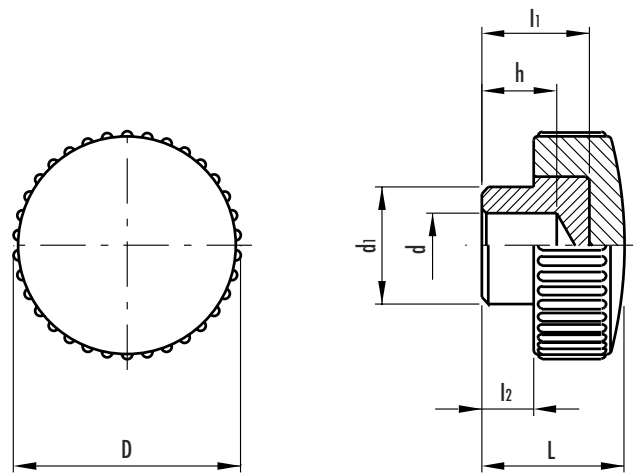
Pokręta z chwytem radełkowanym

- **Duroplast na bazie fenolu (PF).**

Odporny na rozpuszczalniki, oleje, smary i inne czynniki chemiczne.

- Standardowo **czarne**, wykończone na połysk.

- **Stalowa piasta**, oksydowana na czarno, z gładkim otworem nieprzelotowym.



Elementy standardowe		Główne wymiary				Otwór montażowy		Masa
Kod	Oznaczenie	D	L	d1	l2	d	h	gram
151102	B.259/20 S-M6 CLEAN	21	25	13	12	M6	12	11
151112	B.259/25 S-M8 CLEAN	26	28	16	15	M8	13	19
151123	B.259/30 S-M10 CLEAN	31	32	19	17	M10	17	29

Elementy standardowe		Główne wymiary				Otwór montażowy		Masa		
Kod	Oznaczenie	D	L	d1	l1	l2	d	H	h	gram
2901	B.220/35	35	21	18	15	8	10	10		37